

ANIMADE 1.8, Jonas Mlynarski et Benjamin Arbousset

SIMETIÈRE

stephen king, 2003

Problématique: En quoi le livre Simetière est elle une œuvre inspirante, intemporelle et touche à l'universel ?

À PROPOS DE L'AUTEUR



Distinctions :

National Medal of Arts (États-Unis)
Bram Stoker Award
World Fantasy Award

Informations importantes :

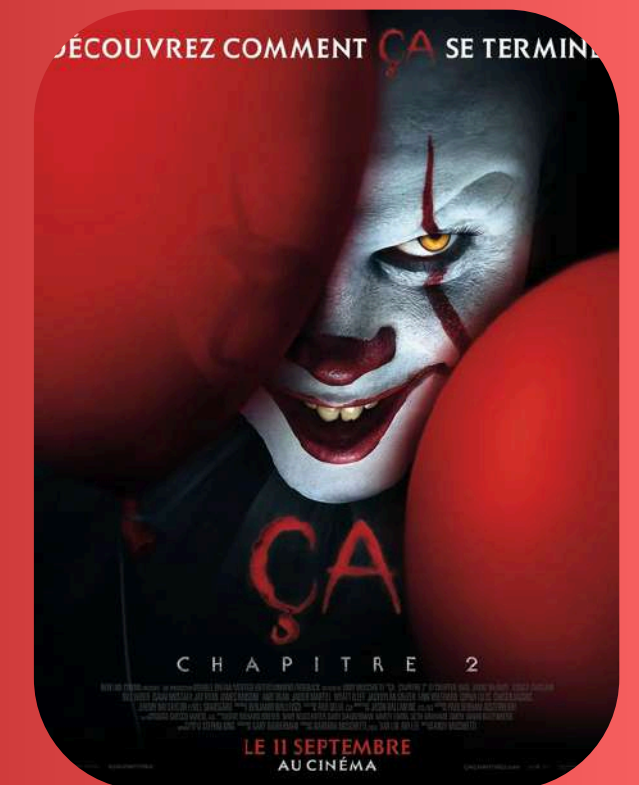
Il est considéré comme le maître du roman d'horreur.

Il a écrit plus de 60 romans.

Ses livres se sont vendus à plus de 350 millions d'exemplaires.

Œuvres célèbres :

Carrie (1997)
Shining (1980)
Ça (1986)
Misery (1987)



Fait remarquable :

Stephen King lui-même a déclaré que c'est le livre qui lui faisait le plus peur.

Résumé de l'histoire :

Le docteur Louis Creed s'installe avec sa famille dans une maison près d'une route dangereuse.

Derrière leur maison se trouve un ancien cimetière d'animaux.

Plus loin dans la forêt existe un cimetière mystérieux construit par les Amérindiens, qui a le pouvoir de ramener les morts à la vie. Après la mort de son chat, Louis décide de l'enterrer là-bas... Quand une tragédie encore plus grave arrive, Louis décide de défier la mort une seconde fois, avec des conséquences terribles.

Personnages principaux

Louis Creed : Médecin et père de famille. Il ne supporte pas la mort et veut la combattre.

Rachel Creed : Sa femme. Elle a très peur de la mort à cause d'un traumatisme d'enfance.

Ellie Creed : La fille du couple. Elle pose beaucoup de questions sur la mort.

Gage Creed : Le fils de Louis et Rachel.

Jud Crandall : Le vieux voisin qui connaît le secret du cimetière.



STEPHEN KING

SIMETIERRE



EXTRAIT DU LIVRE

« Parfois, la mort est préférable. Le sol de cet endroit est mauvais.
Ce qui revient n'est jamais vraiment le même. »

Analyse :

Pourquoi cet extrait ?

Parce qu'il est très important car il annonce ce qui va se passer plus tard dans l'histoire. Il est annonciateur de tout ces évènements.

Ce qu'il exprime :

La mort n'est pas une fin / de pire chose existe.

La peur et le danger de la résurrection.

La peur et ce que peu faire lorsque l'on perd des proches.



IMPACT DE L'OEUVRE

Critique :

A été salué comme un chef-d'œuvre de SF moderne.

Réemplois / pastiches / références :

- Pet Sematary – première adaptation du roman (très connue).
- Pet Sematary Two – suite du film sortie en 1992.
- Pet Sematary – remake moderne du film.
- Pet Sematary: Bloodlines – préquel sorti en 2023 qui raconte l'histoire du cimetière avant les événements du livre.
- Idée reprise dans d'autres romans comme Indian Burial Ground (2024).

Sources d'inspiration de Villeneuve :

Sa propre maison près d'une route dangereuse

La mort du chat de sa fille

Un vrai cimetière d'animaux



SIMETIERRE

1. UNE ŒUVRE INSPIRANTE

Ce roman parle de termes qui questionnent tout le monde la confrontation à la mort et au deuil.

2. UNE ŒUVRE INTEMPORELLE

2. Une réflexion sur les limites humaines

Le roman pose une question importante :

Doit-on vraiment défier la mort ?

3. UNE ŒUVRE UNIVERSELLE

3. Une peur psychologique
L'horreur ne vient pas seulement des monstres mais des choix humains et de la douleur émotionnelle.

RÉPONSE À LA PROBLÉMATIQUE

SOURCES ET RÉFÉRENCES UTILISÉES

[https://fr.wikipedia.org/wiki/Simetierre_\(roman\)](https://fr.wikipedia.org/wiki/Simetierre_(roman))

https://fr.wikipedia.org/wiki/Stephen_King

<https://www.britannica.com/biography/Stephen-King>

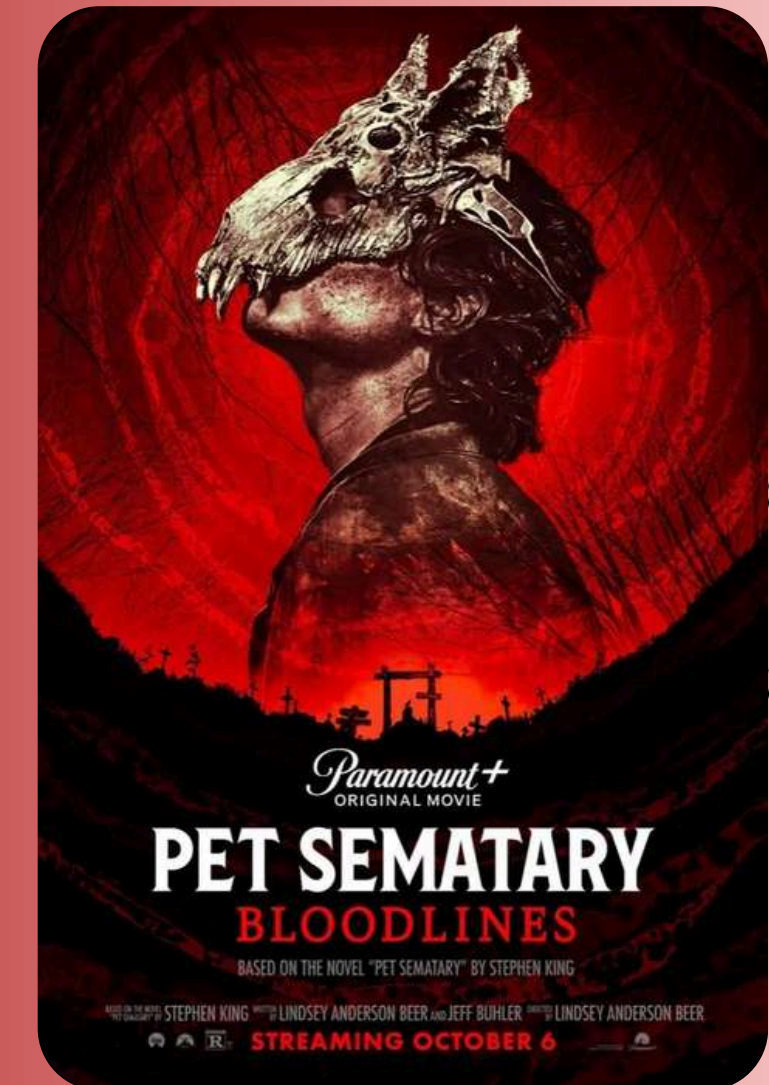
Interviews de Stephen King (France inter, youtube)

Articles sur la littérature d'horreur

Les films Pet Sematary (les deux derniers)



Film 2019



Film 2023

