

EN QUOI EST-ELLE UNE ŒUVRE INSPIRANTE, INTEMPORELLE ET QUI TOUCHE À L'UNIVERSEL ?

INCEPTION

CHRISTOPHER NOLAN

MARILOU DEMARCQ

DN MADe 1.8

COLINE RIONDET

CHRISTOPHER NOLAN

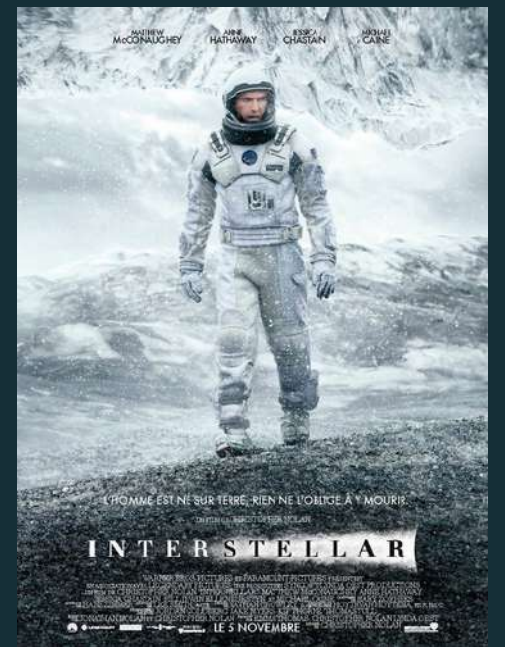
01



- Né le 30 juillet 1970 à Westminster, Londres.
- Il s'intéresse au cinéma dès son plus jeune âge.
- Après des études de littérature anglaise à l'University College de Londres, il réalise son premier film Following(1998).
- Il devient célèbre avec Memento (2000), qui lui vaut une nomination à l'Oscar du meilleur scénario original.

- Ses films parlent souvent d'une menace pour l'humanité.
- Ils mettent en scène des enjeux très importants et des situations extrêmes.
- Exemples : Oppenheimer, Tenet, Interstellar, Dunkerque

Oeuvre les plus connues :



RÉSUMÉ DE L'ŒUVRE

INCEPTION



Dans un futur proche, Dom Cobb, spécialiste du vol d'informations dans les rêves, accepte une mission exceptionnelle : implanter une idée dans l'esprit d'un héritier, afin de pouvoir rentrer chez lui et revoir ses enfants. Avec son équipe, il plonge dans plusieurs niveaux de rêves imbriqués, mais est hanté par la projection de sa femme décédée, qui menace la mission. Après un périple mental de plus en plus profond, l'inception réussit et Cobb rentre chez lui... sans que le film ne révèle clairement s'il est encore dans un rêve ou dans la réalité.

PERSONNAGES



DOM COBB (LEONARDO DICAPRIO)



ARIADNE (ELLIOT PAGE)



ROBERT FISCHER (CILLIAN MURPHY)



MALLE COBB (MARION COTILLARD)



EAMES (TOM HARDY)



YUSUF (DILEEP RAO)



ARTHUR (JOSEPH GORDON-LEVITT)



SAITO (KEN WATANABE)

EXTRAIT



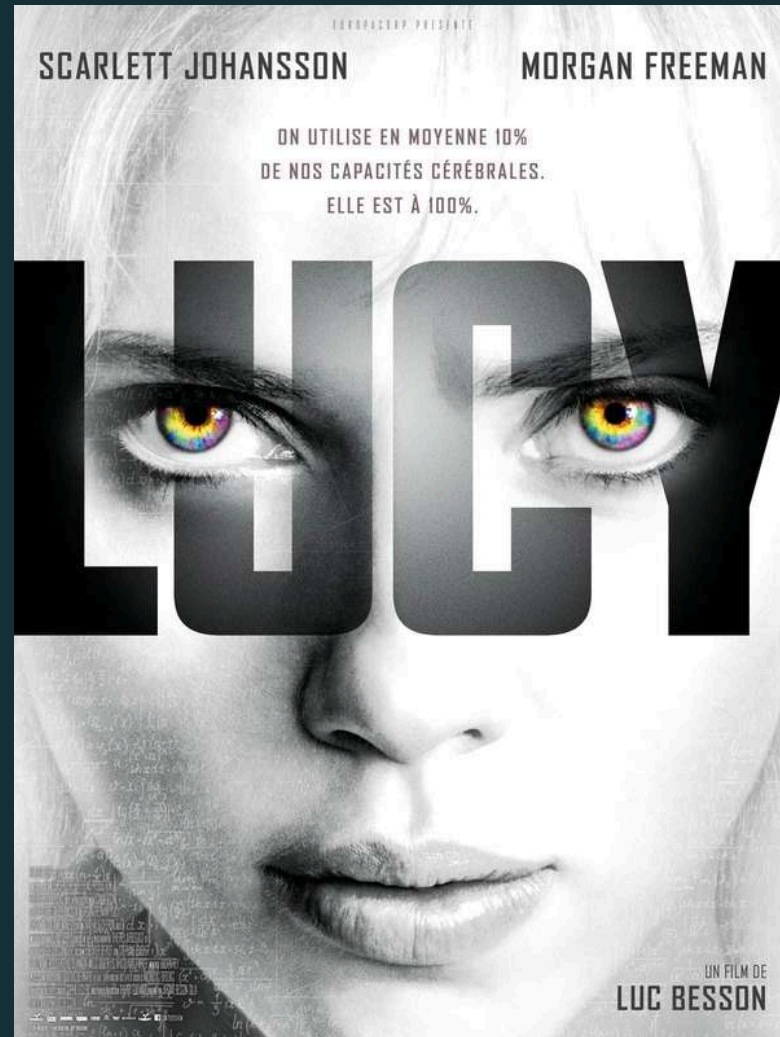
ANALYSE DE L'EXTRAIT

- Extrait qui nous explique pourquoi Mall est morte
- Explication de l'expérience de Dom dans les limbes
- Perte de repères flagrante pour Mall due à la confusion entre le rêve et le réel au point de ne pas réellement reconnaître ses enfants
- Ariadne apprend les dangers de cette mission
- La décision de se séparer du seul objet qui relie Mall au monde réel

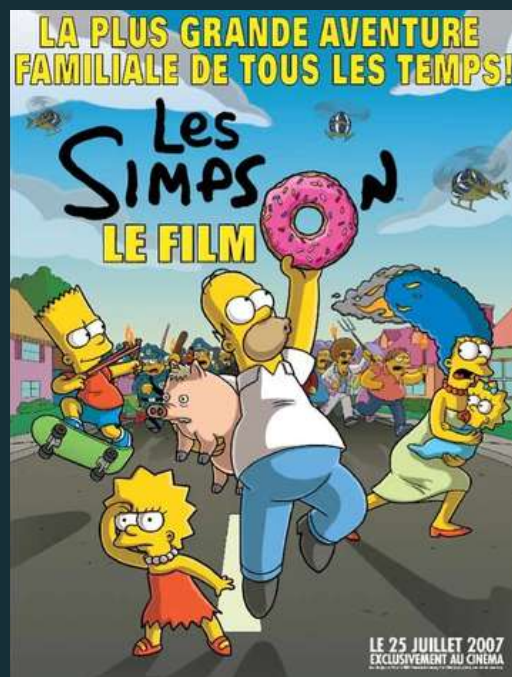
Pour conclure, cet extrait nous explique la dangerosité de cette mission et les risques de l'extraction ou l'inception d'informations dans un rêve de quelqu'un d'autre

IMPACTES ET TRACES

06



Il n'y a pas à ce jour d'adaptation ou de réécriture en revanche cette œuvre a de nombreuses fois influencé et inspiré des réalisateurs :



Également été évoqué dans ces œuvres



ZERO : FEVER Part.1
Inception - Ateez



REPONSE A LA PROBLEMATIQUE

EN QUOI EST-ELLE UNE ŒUVRE INSPIRANTE, INTEMPORELLE ET QUI TOUCHE À L'UNIVERSEL ?

INSPIRANTE

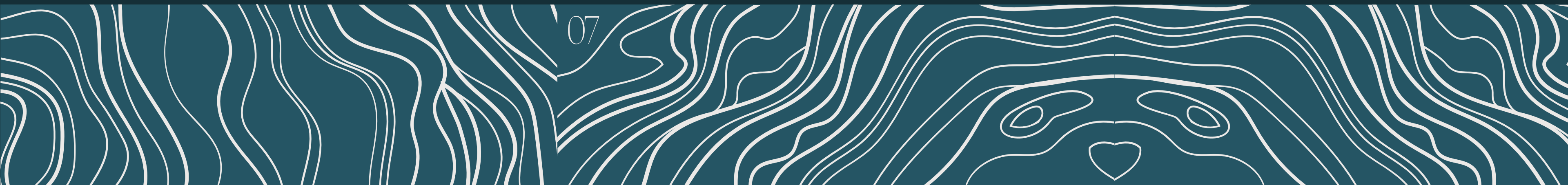
Cette œuvre est inspirante parce qu'elle met au centre la puissance des idées. Une simple pensée peut transformer une personne et ses décisions. Il souligne aussi l'importance de l'imagination et de la créativité, capables d'influencer la réalité. Enfin, la structure complexe du film pousse les spectateurs à réfléchir et à débattre de ce qui est réel ou non.

INTEMPORELLE

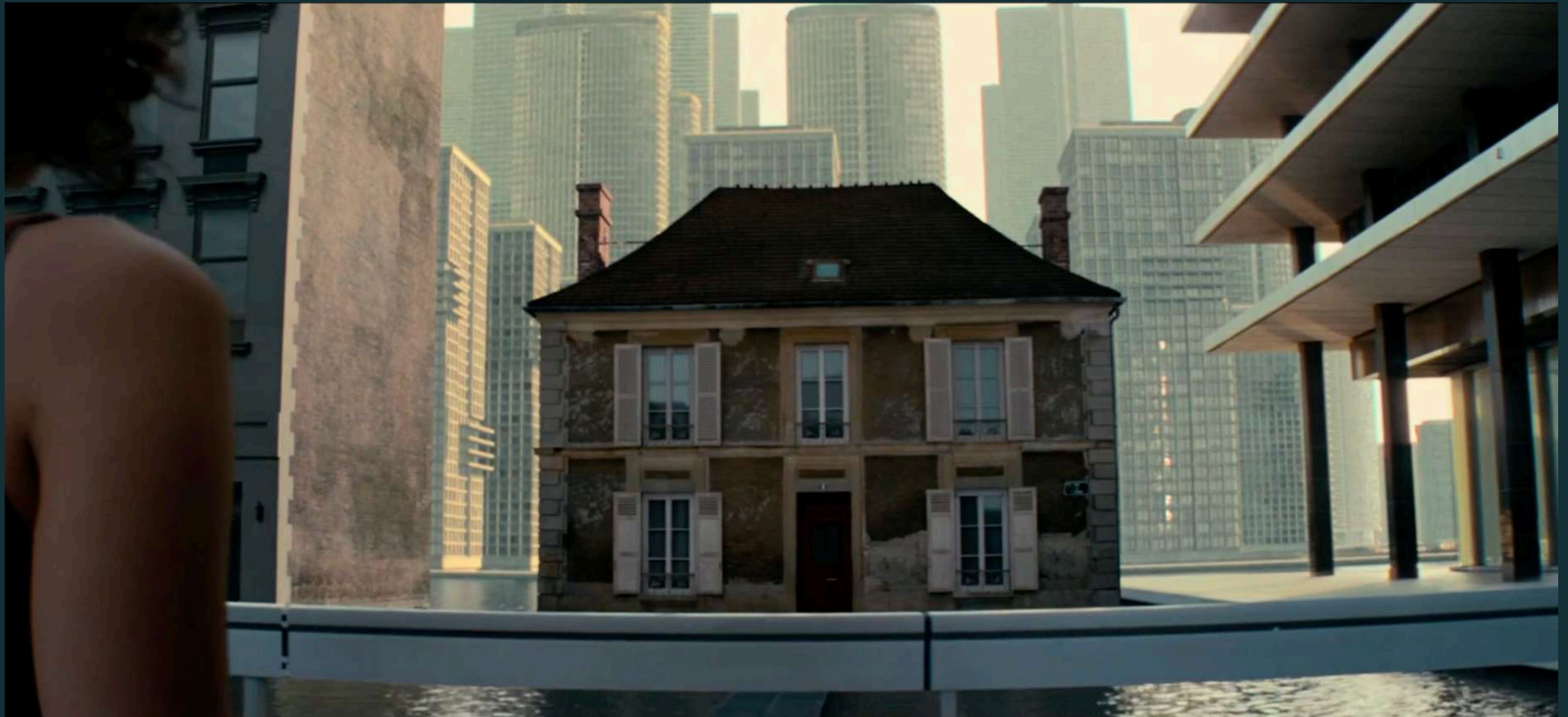
Le texte explique que le film est intemporel car il aborde des questions philosophiques universelles comme la réalité et la fiabilité de nos perceptions. Ces interrogations existent depuis des siècles, notamment chez le philosophe René Descartes. C'est pourquoi le film reste pertinent quelle que soit l'époque

UNIVERSEL

Le texte explique que le film met en scène des émotions humaines universelles à travers l'histoire de Dom Cobb et de Mall Cobb, tel que l'amour, la culpabilité, l'addiction et le deuil. Ces sentiments sont partagés par tous, ce qui donne au film une dimension universelle.



FUN FACT





SOURCES

<https://fr.wikipedia.org/wiki/Inception>

https://fr.wikipedia.org/wiki/Christopher_Nolan

<https://www.allocine.fr/film/fichefilm-143692/casting/>

<https://www.youtube.com/watch?v=illefxbSJT8><https://la-philosophie.com/inception-analyse#:~:text=Inception%20s'analyse%20aussi%20%C3%A0,dans%20la%20conscience%20d'autrui.>

MERCI